

NX1-CT 固件烧录流程

NX1-CT 使用 logview 进行固件烧录，该文档描述如何进行模组固件烧录。

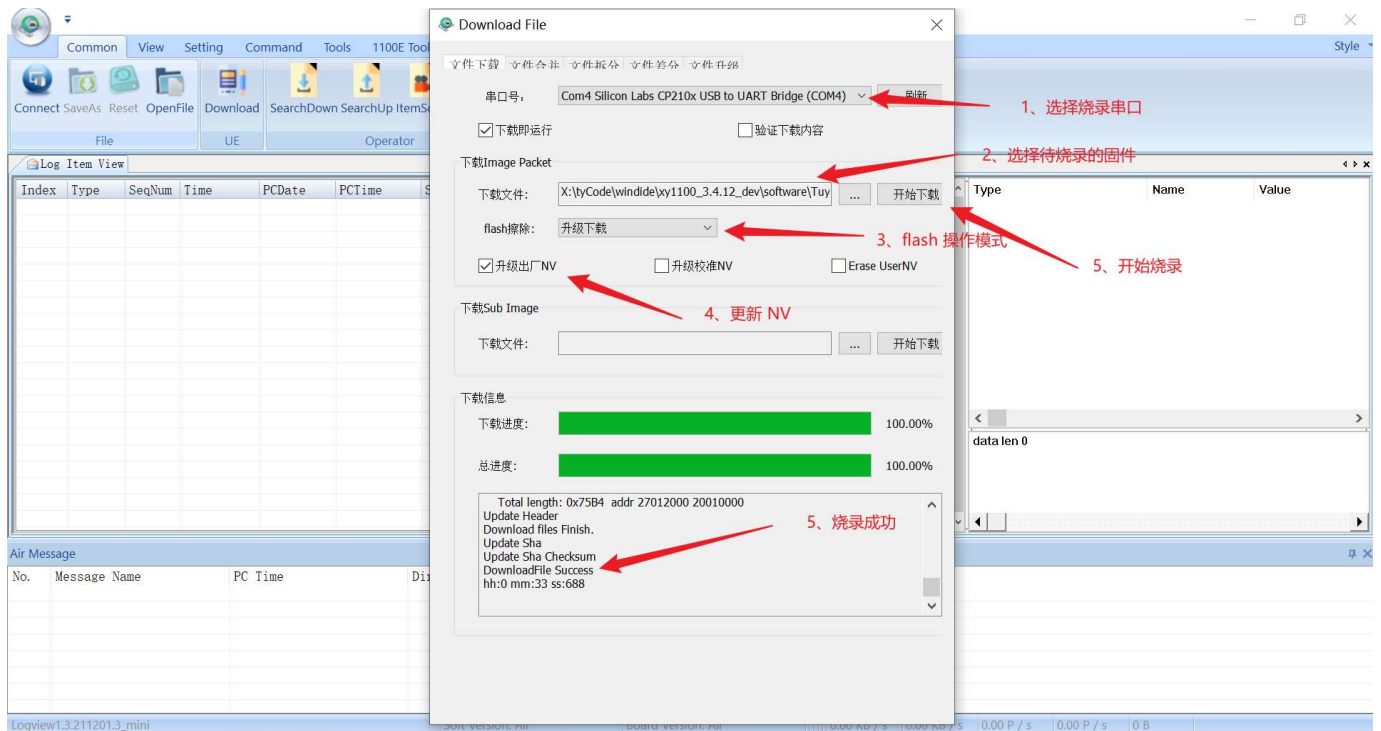
通常需要烧录固件的时候，会遇到以下两种情况：

1. 模组中固件能够正常运行。（AT 口能够正常响应）
2. 模组中固件不能正常运行。（比如，刚写的程序有 bug，无法启动。。。）

下面分别说明两种情况如何进行固件烧录

情况 1

使用 logview 直接进行烧录，按下图配置



注：

- flash 擦除：正常使用的时候，使用升级下载。**不建议全擦。**
- 升级校准NV: 模组在出厂的时候会进行校准。**不建议更新。**
- Erase UserNV：擦除用户配置信息。**不建议擦除。**

以上请按照建议操作，除非你知道你在干什么！！！！

情况 2

由于模组中现有的固件不能正常运行，需要强制使 NX1-CT 进入烧录模式。参考下图



进入烧录模式后按照情况 1 进行即可。

祝你好运！！